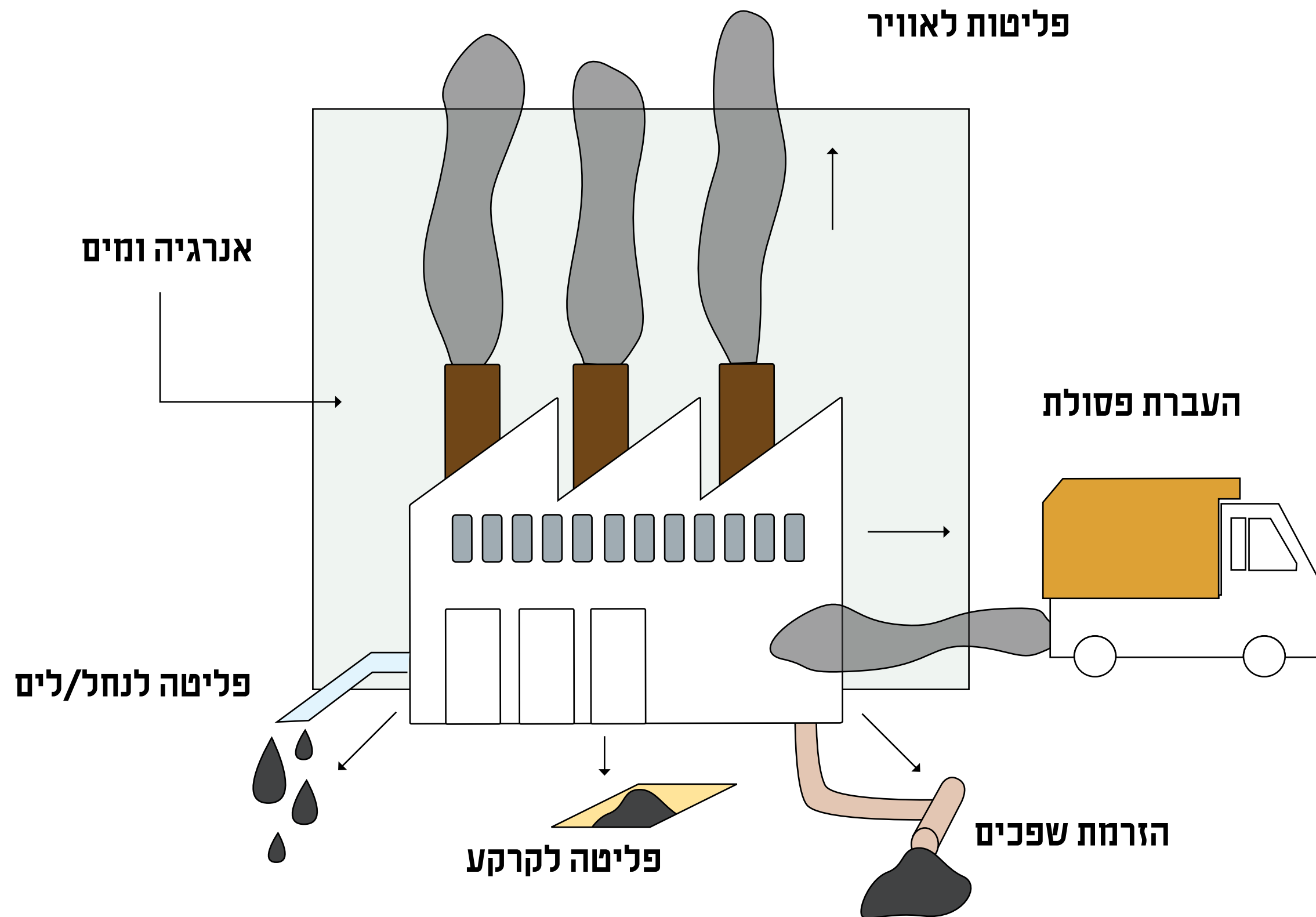


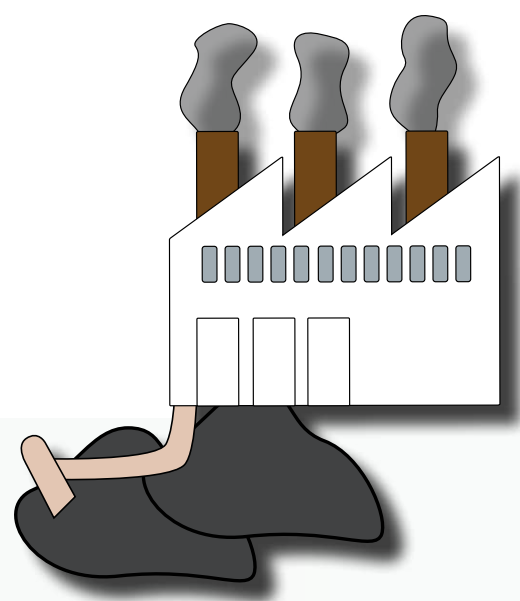
פרסום שנת דיווח 2013



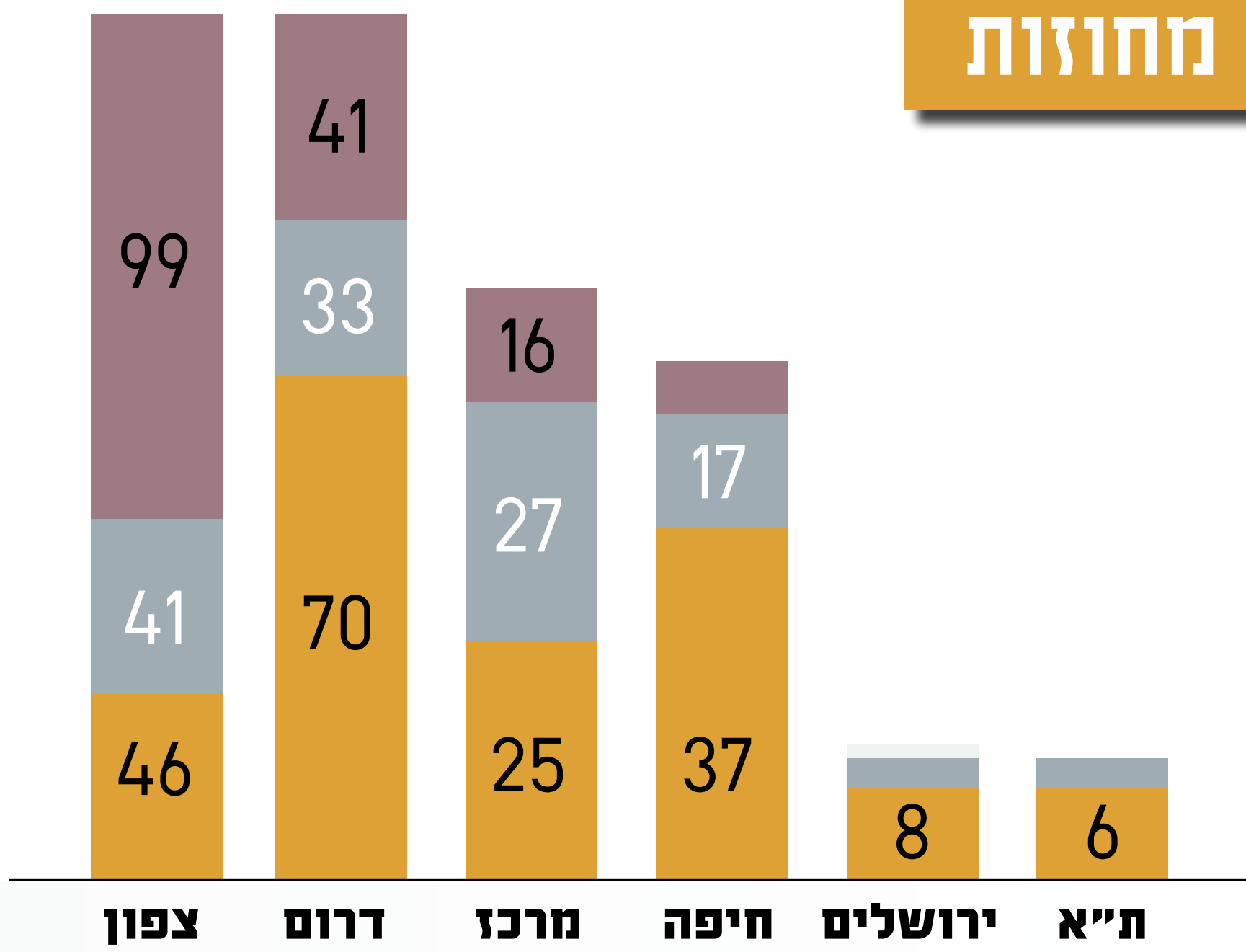
על מה מדווחים?



- חקלאות
- תעשייה
- פסולת ושפכים



מחוזות



התפלגות המדווחים למפל"ס סה"כ 497 מדווחים



יישובים

חיפה

22

רמת
חובב

14

אשדוד

13

אשקלון

8

נתניה

7

פתח
תקוה

7

מפעלי
ים המלח

6

אעבלין

6

מישור
רותם

5

חדרה

5

קריית
גת

5

עכו

5

קריית
אתא

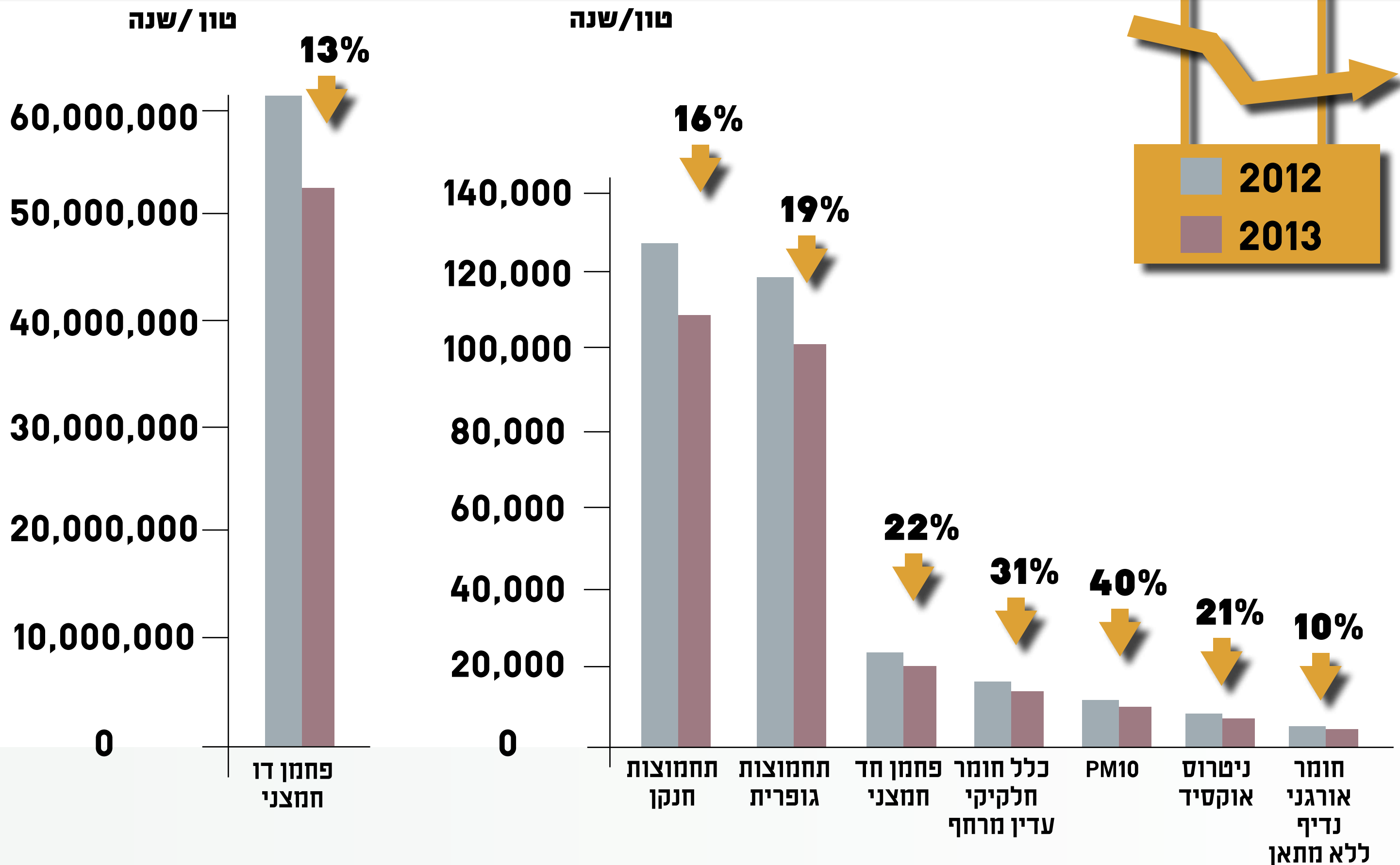
5

עין
הבשור

5

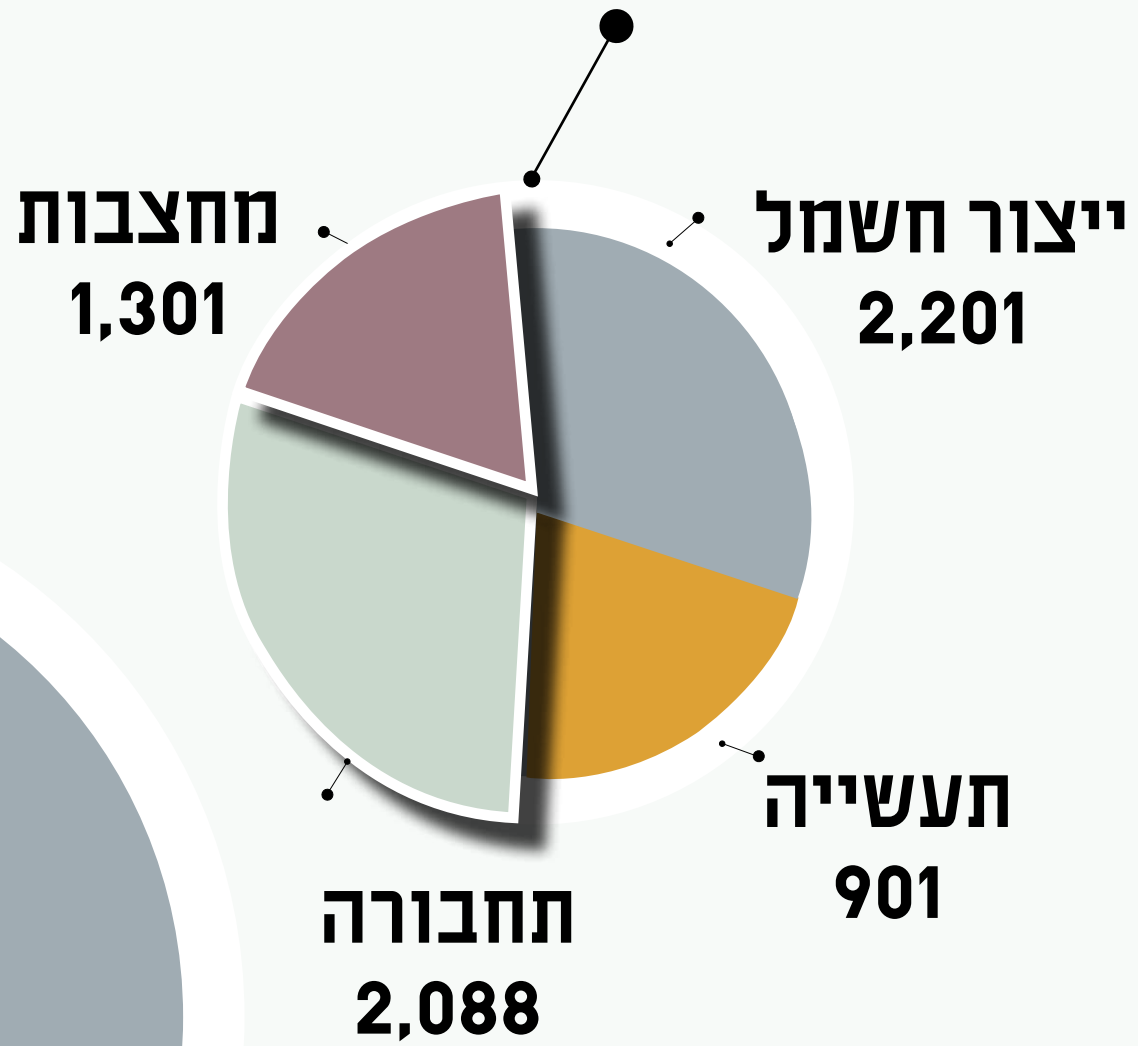
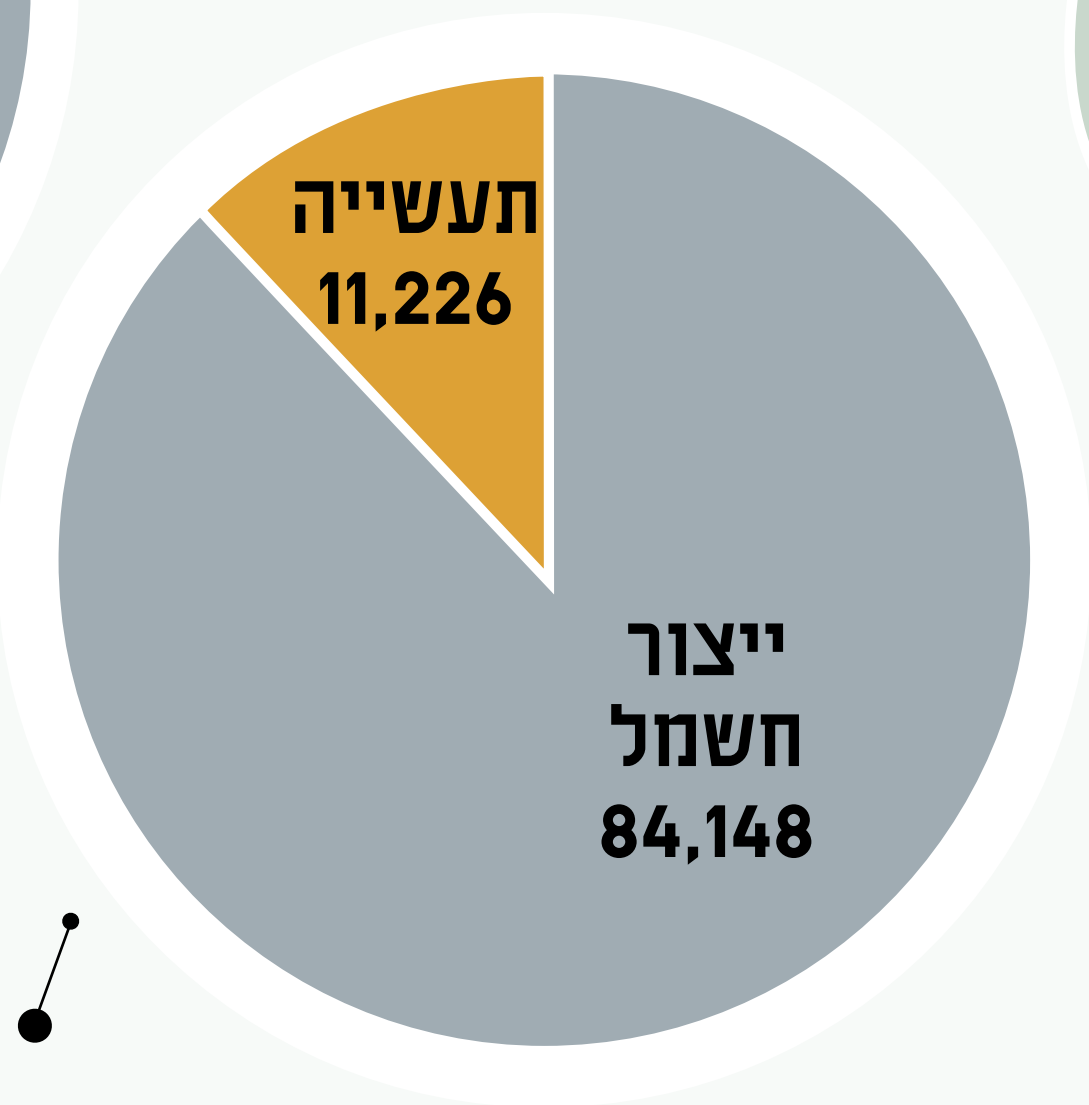
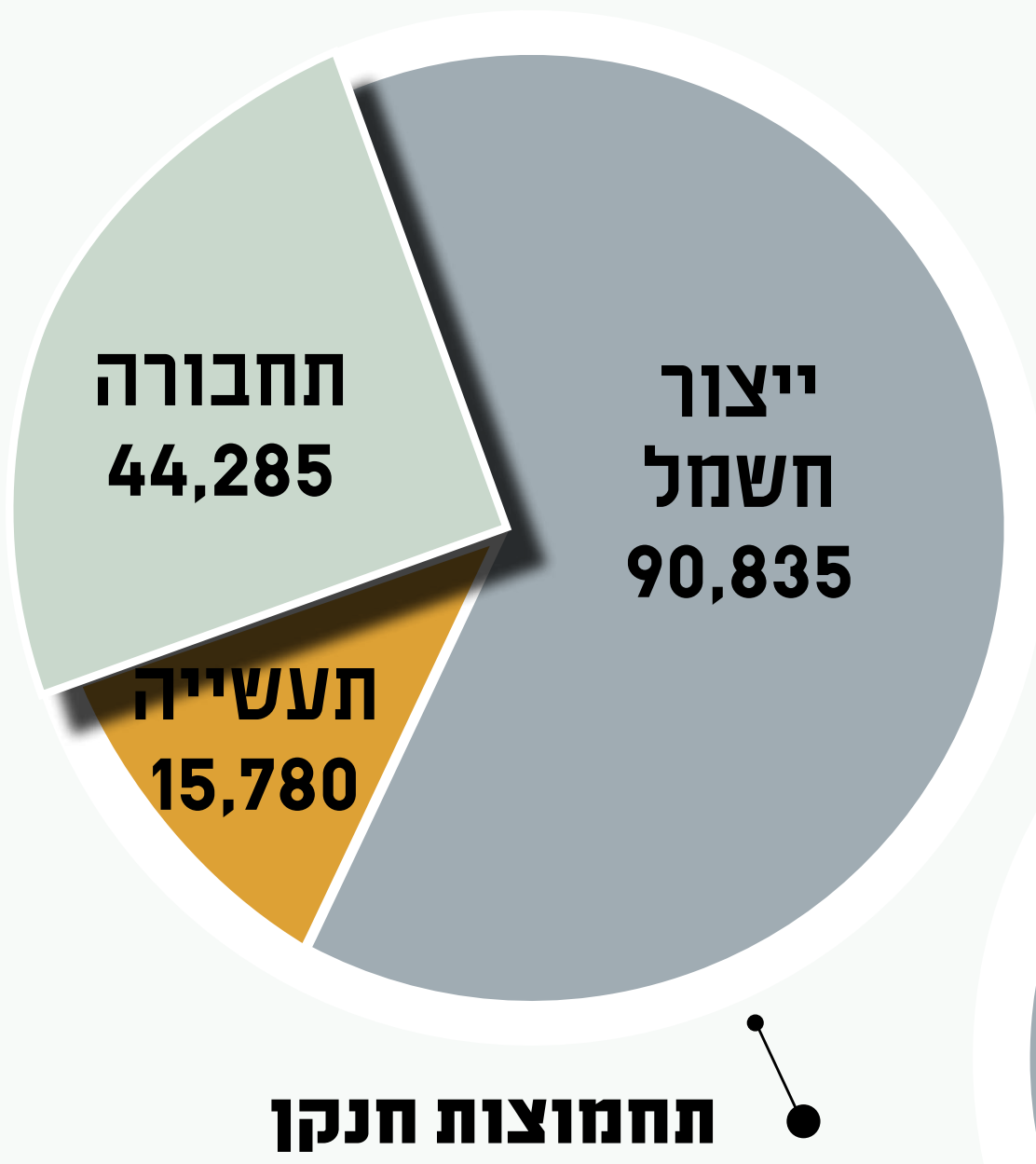
פליטות לאוויר במפל"ס

חיבור תחנות כח ומפעלי תעשייה לגז טבעי וכן יישום דרישות המשרד הביאו להפחתות דרמטיות בפליטות לאוויר בין 2012 ל-2013



מקורות פליטה לאוויר של מזהמים טון/שנה

חומר חלקיקי עדין מרחף שקוטר חלקיקיו קטן מ-10 מיקרומטר, (pm10)



דיווחים למפליס
 ייצור חשמל
 תחבורה
 תעשייה
 מחצבות
 תחמוצות חנקן
 תחמוצות גופרית
 נתוני מצאי

זיהום אוויר – למה זה רע?



• ארגון הבריאות העולמי (2012):

- אחד מכל שמונה מקרי מוות קשור לחשיפה לזיהום אוויר
- פליטה מדיזל הוכחה כמסרטן ודאי לבני אדם.

• **האיחוד האירופי (2013):** חשיפה לזיהום אוויר מורידה בממוצע את תוחלת החיים באירופה בשמונה חודשים ובמקומות מזוהמים באירופה בשנתיים.

• **OECD (2014):** חשיפה לזיהום אוויר בישראל מובילה ליותר מ-2,500 מקרי מוות מוקדם בשנה. על פי הערכה כמחציתם נובעים מזיהום תחבורתי.

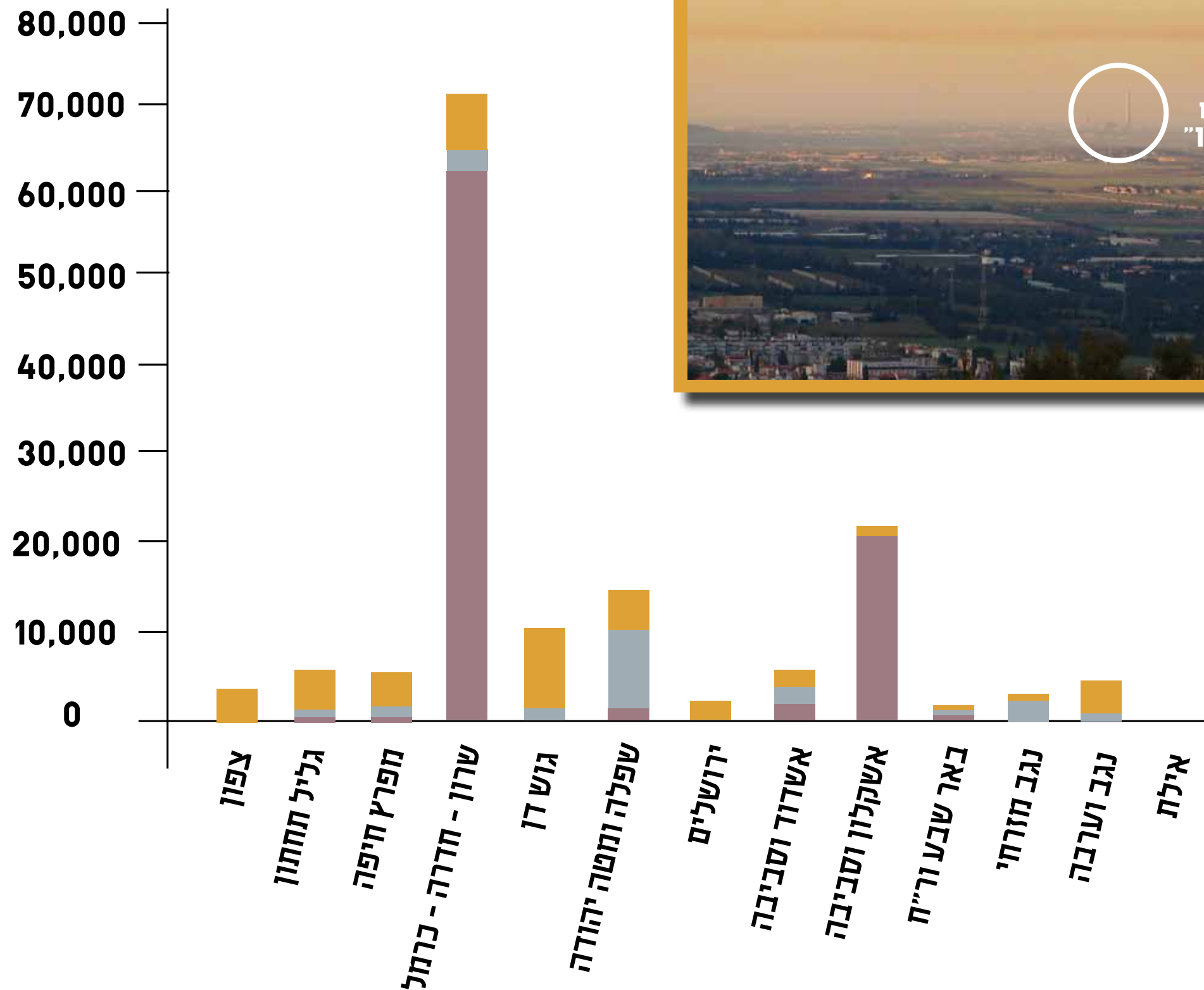
• **משרד הבריאות ישראל (2014)** – חשיפה לזיהום אוויר מוגדרת כמסרטנת.

האונקלוסייה העיקרית שנפגעת היא אונקלוסייה רגישה – ילדים, מבוגרים, נשים בהריון, חולים.

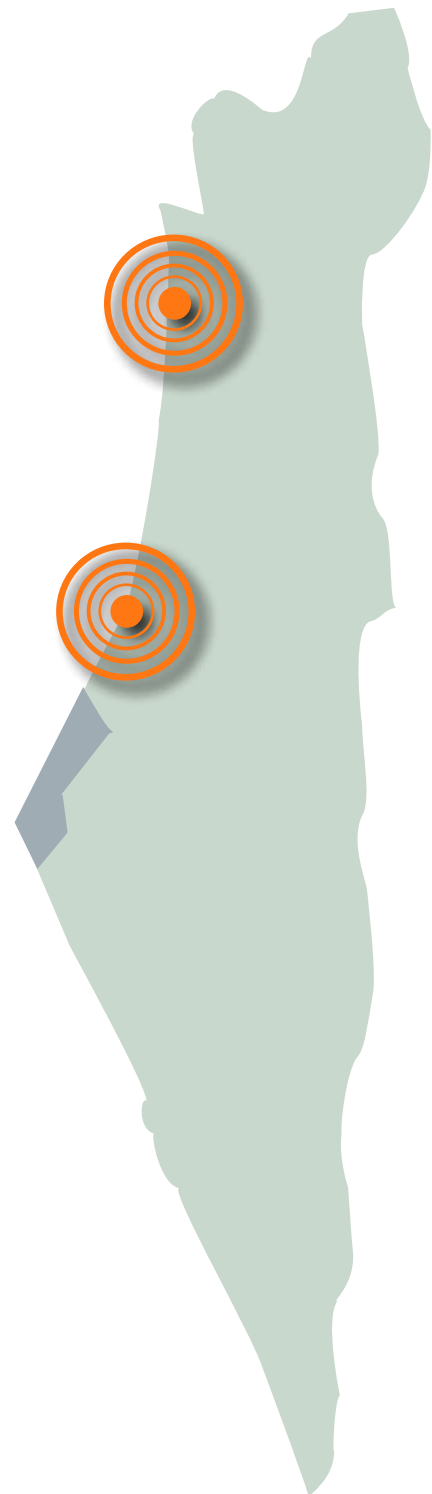
זיהום מתחנות הכוח הפחמיות

חח"י חויבה להפחית את הזיהום מהתחנות הפחמיות ב-80%!

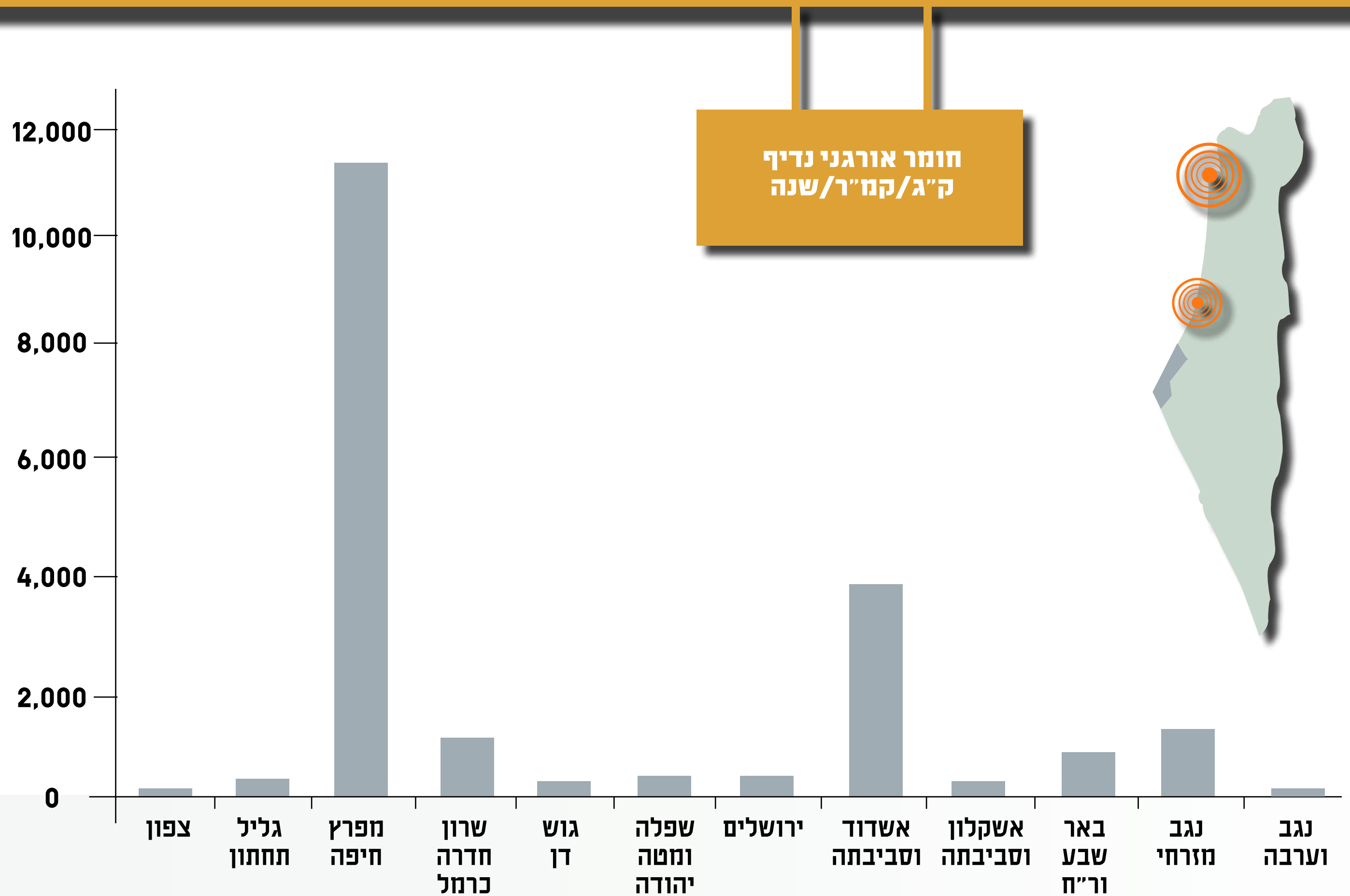
תחמוצות חנקן
טון / שנה



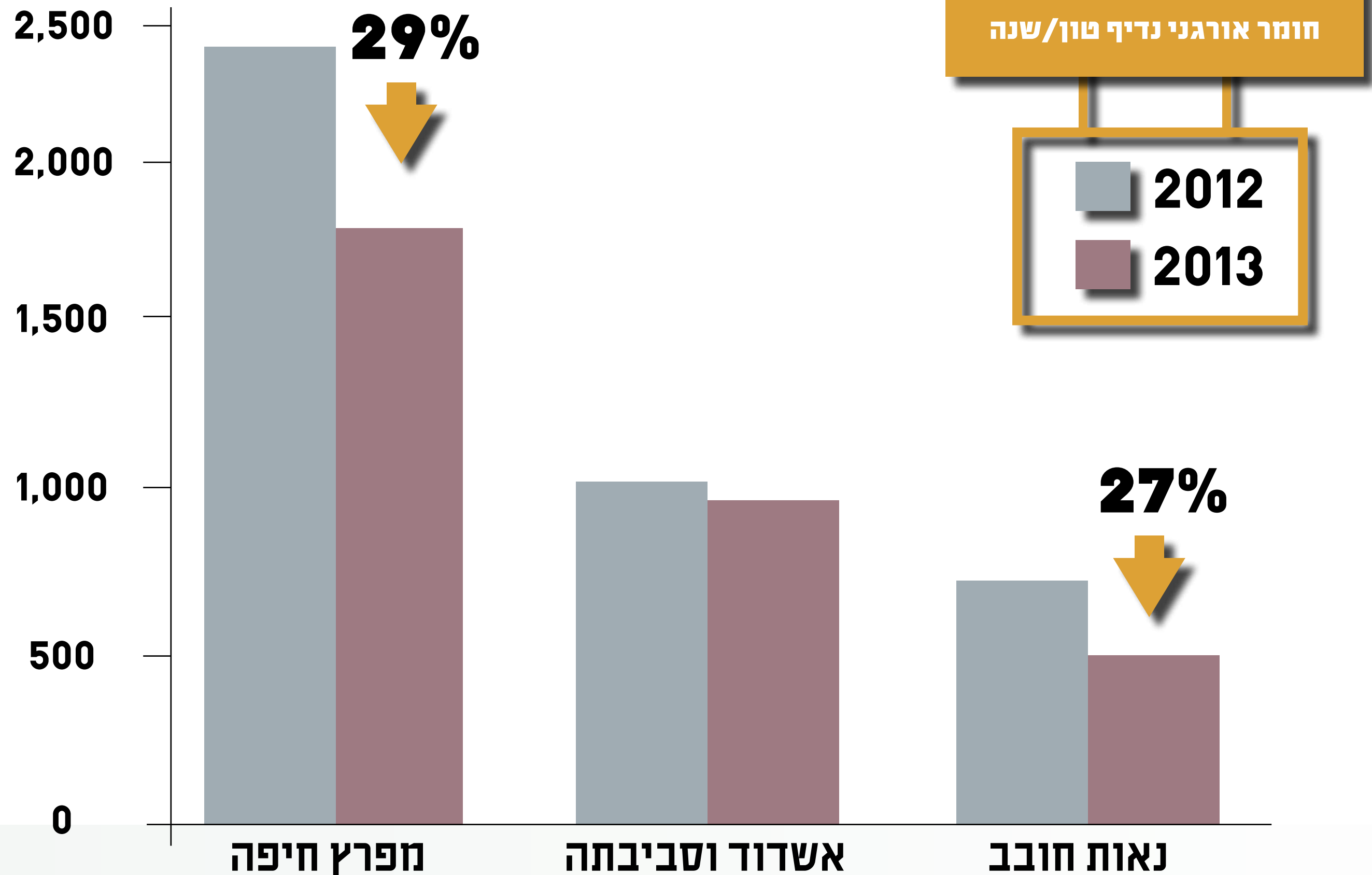
■ תחבורה
■ תעשייה
■ ייצור חשמל



"עוצמת הפליטות מתעשייה" בחיפה ואשדוד



מגמות הפחתה בפליטות התעשייתיות

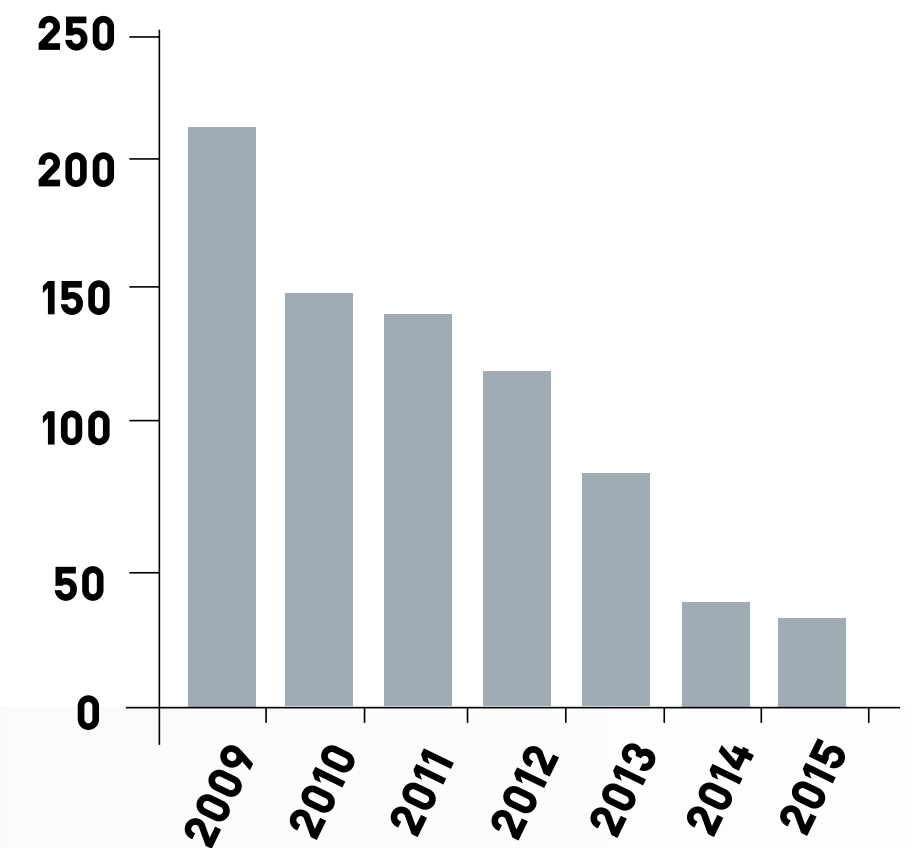
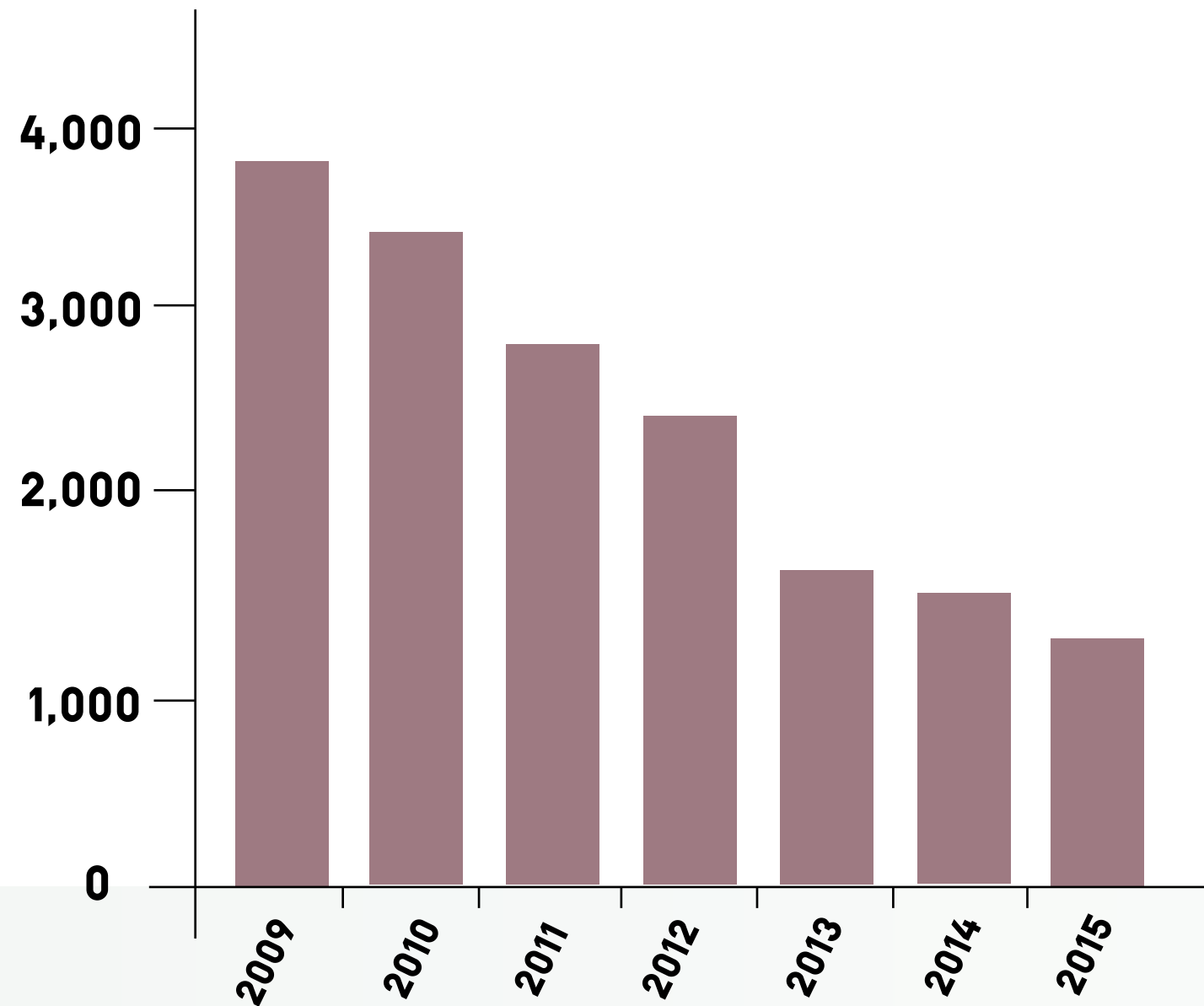


מגמות הפחתה בפליטות התעשייתיות

חומר אורגני נדיף טון/שנה

חיפה

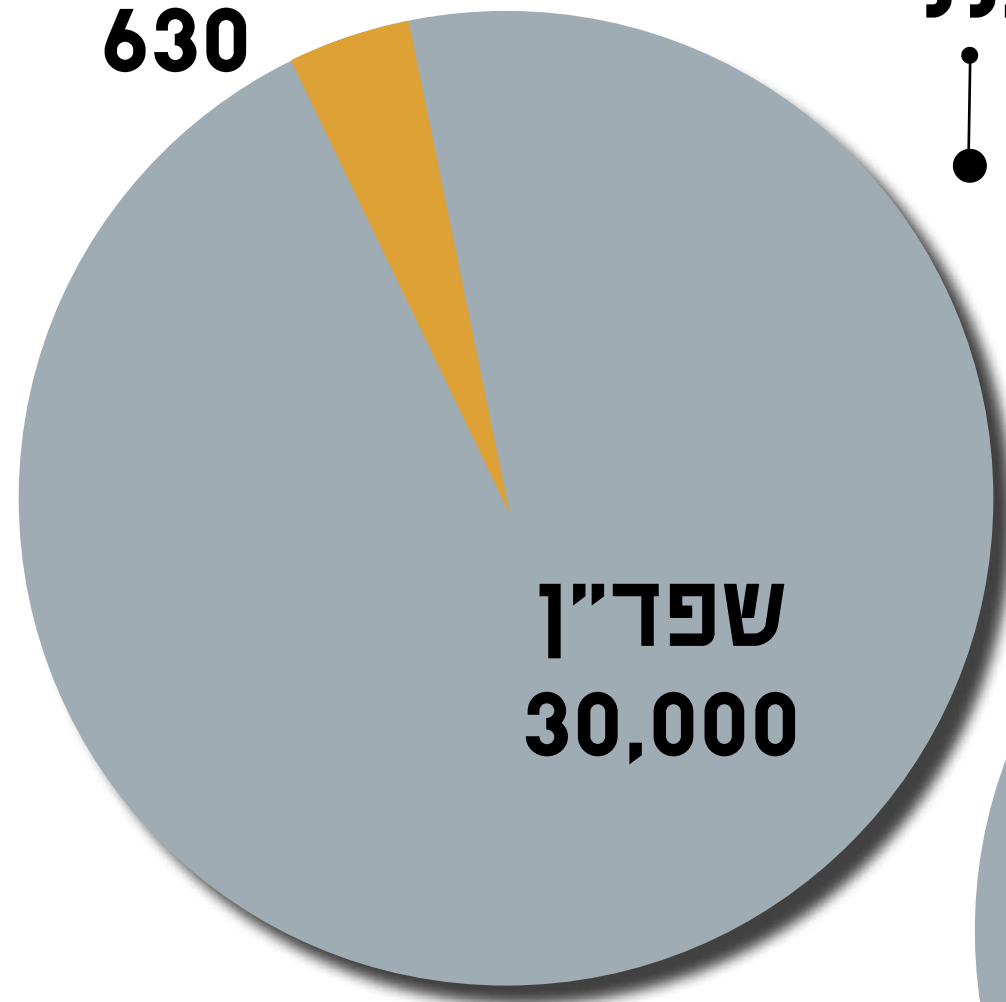
נאות חובב



בוצת השפדי"ן היא מקור הפליטה המרכזי לים

מועד הפסקה – סוף 2015

כל השאר
630

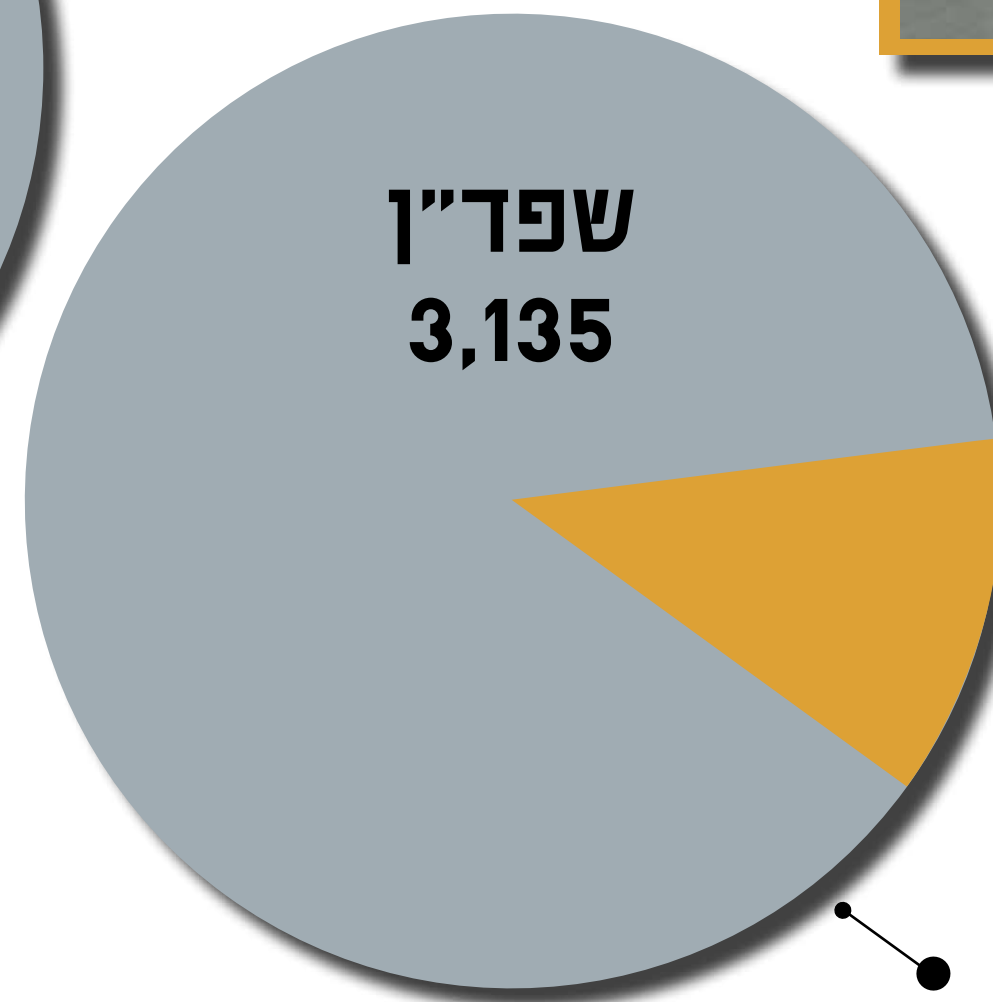


פחמן אורגני כללי



רני עמיד

שפדי"ן
3,135



כל השאר
645

חנקן כללי



25% מהפסולת המסוכנת מועברת למחזור

באיחוד האירופי 57% מועבר למחזור

